

Standard



Automatisierungstechnik Verbindungsleitungen

Automation Technology Connecting Cables

Verbindungsleitungen

- Schraubverriegelung nach DIN EN 61076-2
- Schutzart IP67/IP68 ¹⁾
- Am Kabel angespritzte Ausführungen

Duoverteiler

- Duostecker, umspritzt am Kabel, M8 x 1 und M12 x 1
- Zweifachverteiler

Connecting cables

- Screw locking according to DIN EN 61076-2
- Degree of protection IP67/IP68 ¹⁾
- Moulded versions

Duo distributors

- Male duo connectors, moulded, M8 x 1 and M12 x 1
- Twin distributors

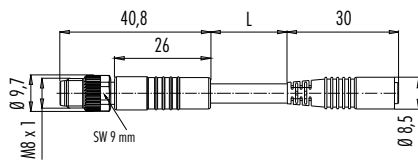
¹⁾ Erläuterung der Schutzarten siehe technische Informationen. / ¹⁾ Explanation of protection standards see technical information.

Kabelstecker M8 x 1 – Kabeldose Schnappversion M8 x 1
Male cable connector M8 x 1 – female cable connector snap-in version M8 x 1

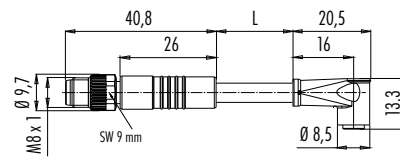
Abbildung / Figure



Maßzeichnung / Drawing



Kabelstecker M8 x 1 – Winkeldose Schnappversion M8 x 1
Male cable connector M8 x 1 – female angled connector snap-in version M8 x 1



Bestell-Daten / Order Data

Polzahl Contacts	Kabelmantel Cable jacket	Kabellänge Cable length	Bestell-Nr. ¹⁾ Ordering-No. ¹⁾
3	PUR	1 m	79 5060 10 03
		2 m	79 5060 20 03
4	PUR	1 m	79 5061 10 04
		2 m	79 5061 20 04

Polzahl Contacts	Kabelmantel Cable jacket	Kabellänge Cable length	Bestell-Nr. ¹⁾ Ordering-No. ¹⁾
3	PUR	1 m	79 5062 10 03
		2 m	79 5062 20 03
4	PUR	1 m	79 5063 10 04
		2 m	79 5063 20 04

Technische Daten / Specifications

Polzahl	3	4	Number of contacts
Steckverbinder Verriegelung	schraub, schnapp/screw, snap-in		Connector locking system
Anschlussart	crimpen, am Kabel angespritzt/crimp, moulded		Termination
Anschlussquerschnitt	0,25 mm ² (AWG 24)		Wire gauge
Kabeldurchlass	—		Cable outlet
Schutzart	IP65 schnapp/snap-in, IP67 schraub/screw		Degree of protection
Mechanische Lebensdauer	schrauben/screw > 100 Steckzyklen/> 100 mating cycles, schnapp/snap-in > 50 Steckzyklen/> 50 mating cycles		Mechanical operation
Obere Grenztemperatur	schrauben/screw + 85 °C, schnapp/snap-in + 70 °C		Upper temperature
Untere Grenztemperatur	- 25 °C		Lower temperature
Bemessungsspannung	60 V	30 V	Rated voltage
Bemessungs-Stoßspannung	1500 V	800 V	Rated impulse voltage
Verschmutzungsgrad	3		Pollution degree
Überspannungskategorie	II		Overvoltage categorie
Isolierstoffgruppe	II		Material group
Bemessungsstrom (40 °C)	4 A		Rated current (40 °C)
Durchgangswiderstand	≤ 3 mΩ		Contact resistance
Material Kontakt	Stift/pin CuZn (Messing/brass), Buchse/socket CuSn (Bronze/bronze)		Material of contact
Kontaktoberfläche	Au (Gold/gold)		Contact plating
Material Kontaktkörper	PUR		Material of contact body
Material Gehäuse	PUR		Material of housing

Kabelstecker M8 x 1 – Kabeldose M8 x 1

Male cable connector M8 x 1 – female cable connector M8 x 1

Abbildung / Figure

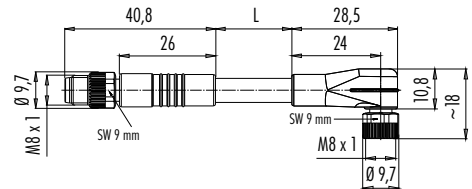
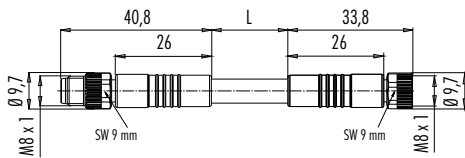


Kabelstecker M8 x 1 – Winkeldose M8 x 1

Male cable connector M8 x 1 – female angled connector M8 x 1



Maßzeichnung / Drawing



Bestell-Daten / Order Data

Polzahl Contacts	Kabelmantel Cable jacket	Kabellänge Cable length	Bestell-Nr. ¹⁾ Ordering-No. ¹⁾
3	PUR	1 m	79 5032 10 03
		2 m	79 5032 20 03
4	PUR	1 m	79 5033 10 04
		2 m	79 5033 20 04

Polzahl Contacts	Kabelmantel Cable jacket	Kabellänge Cable length	Bestell-Nr. ¹⁾ Ordering-No. ¹⁾
3	PUR	1 m	79 5050 10 03
		2 m	79 5050 20 03
4	PUR	1 m	79 5037 10 04
		2 m	79 5037 20 04

Technische Daten / Specifications

Polzahl	3	4	Number of contacts
Steckverbinder Verriegelung	schraub/screw		Connector locking system
Anschlussart	crimpen, am Kabel angespritzt/crimp, moulded		Termination
Anschlussquerschnitt	0,25 mm ² (AWG 24)		Wire gauge
Kabeldurchlass	—		Cable outlet
Schutzart	IP67		Degree of protection
Mechanische Lebensdauer	> 100 Steckzyklen/> 100 mating cycles		Mechanical operation
Obere Grenztemperatur	+ 85 °C		Upper temperature
Untere Grenztemperatur	- 25 °C		Lower temperature
Bemessungsspannung	60 V	30 V	Rated voltage
Bemessungs-Stoßspannung	1500 V	800 V	Rated impulse voltage
Verschmutzungsgrad	3		Pollution degree
Überspannungskategorie	II		Overvoltage categorie
Isolierstoffgruppe	II		Material group
Bemessungsstrom (40°C)	4 A		Rated current (40 °C)
Durchgangswiderstand	≤ 3 mΩ		Contact resistance
Material Kontakt	Stift/pin CuZn (Messing/brass), Buchse/socket CuSn (Bronze/bronze)		Material of contact
Kontaktoberfläche	Au (Gold/gold)		Contact plating
Material Kontaktkörper	PUR		Material of contact body
Material Gehäuse	PUR		Material of housing

¹⁾Standard-Kabellänge 1 m/2 m. Längenänderungen sind möglich./ ¹⁾Standard cable length is 1 m/2 m. Other length upon request.

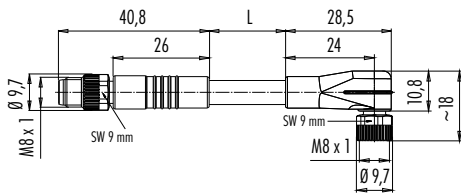
Kabelstecker M8 x 1 – Winkeldose M8 x 1 mit LED, PNP
Male cable connector M8 x 1 – female angled connector M8 x 1 with LED, PNP

Abbildung / Figure



Schaltung siehe Seite 530, Nr. 1
Wiring see page 530, No. 1

Maßzeichnung / Drawing



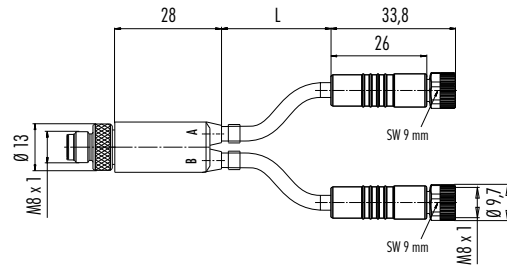
Duostecker M8 x 1 – 2 Kabeldosen M8 x 1
Male duo connector M8 x 1 – 2 female cable connectors M8 x 1

Abbildung / Figure



Schaltung siehe Seite 530, Nr. 3
Wiring see page 530, No. 3

Maßzeichnung / Drawing



Bestell-Daten / Order Data

Polzahl Contacts	Kabelmantel Cable jacket	Kabellänge Cable length	Bestell-Nr. ¹⁾ Ordering-No. ¹⁾
3	PUR	1 m	79 5056 10 03
		2 m	79 5056 20 03

Polzahl Contacts	Kabelmantel Cable jacket	Kabellänge Cable length	Bestell-Nr. ¹⁾ Ordering-No. ¹⁾
4/3	PUR	0,3 m	79 5203 03 04
		0,6 m	79 5203 09 04
		1 m	79 5203 10 04

Technische Daten / Specifications

Polzahl	3	4/3	Number of contacts
Steckverbinder Verriegelung	schraub, schnapp/screw, snap-in		Connector locking system
Anschlussart	crimpen, am Kabel angespritzt/crimp, moulded		Termination
Anschlussquerschnitt	0,25 mm ² (AWG 24)		Wire gauge
Kabeldurchlass	—		Cable outlet
Schutzart	IP67		Degree of protection
Mechanische Lebensdauer	> 100 Steckzyklen/> 100 mating cycles		Mechanical operation
Obere Grenztemperatur	+ 85 °C		Upper temperature
Untere Grenztemperatur	- 25 °C		Lower temperature
Bemessungsspannung	60 V, 10–30 V mit LED/ with LED	30 V	Rated voltage
Bemessungs-Stoßspannung	1500 V, 500 V mit LED/ with LED	800 V	Rated impulse voltage
Verschmutzungsgrad	3		Pollution degree
Überspannungskategorie	II		Overvoltage categorie
Isolierstoffgruppe	II		Material group
Bemessungsstrom (40 °C)	4 A		Rated current (40 °C)
Durchgangswiderstand	≤ 3 mΩ		Contact resistance
Material Kontakt	Stift/pin CuZn (Messing/brass), Buchse/socket CuSn (Bronze/bronze)		Material of contact
Kontaktoberfläche	Au (Gold/gold)		Contact plating
Material Kontaktkörper	PUR		Material of contact body
Material Gehäuse	PUR		Material of housing

Kabelstecker M8 x 1 – Kabeldose M12 x 1

Male cable connector M8 x 1 – female cable connector M12 x 1

Abbildung / Figure

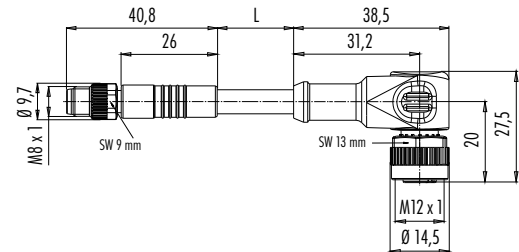
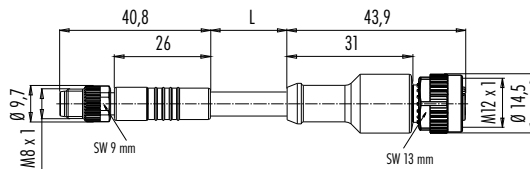


Kabelstecker M8 x 1 – Winkeldose M12 x 1

Male cable connector M8 x 1 – female angled connector M12 x 1



Maßzeichnung / Drawing



Bestell-Daten / Order Data

Polzahl Contacts	Kabelmantel Cable jacket	Kabellänge Cable length	Bestell-Nr. ¹⁾ Ordering-No. ¹⁾
3	PUR	1 m	79 5072 10 03
		2 m	79 5072 20 03
4	PUR	1 m	79 5073 10 04
		2 m	79 5073 20 04

Polzahl Contacts	Kabelmantel Cable jacket	Kabellänge Cable length	Bestell-Nr. ¹⁾ Ordering-No. ¹⁾
3	PUR	1 m	79 5076 10 03
		2 m	79 5076 20 03
4	PUR	1 m	79 5077 10 04
		2 m	79 5077 20 04

Technische Daten / Specifications

Polzahl	3	4	Number of contacts
Steckverbinder Verriegelung	schraub/screw		Connector locking system
Anschlussart	crimpen, am Kabel angespritzt/crimp, moulded		Termination
Anschlussquerschnitt	0,25 mm ² (AWG 24)		Wire gauge
Kabeldurchlass	—		Cable outlet
Schutzart	IP67		Degree of protection
Mechanische Lebensdauer	> 100 Steckzyklen/> 100 mating cycles		Mechanical operation
Obere Grenztemperatur	+ 85 °C		Upper temperature
Untere Grenztemperatur	- 25 °C		Lower temperature
Bemessungsspannung	60 V	30 V	Rated voltage
Bemessungs-Stoßspannung	1500 V	800 V	Rated impulse voltage
Verschmutzungsgrad	3		Pollution degree
Überspannungskategorie	II		Overvoltage categorie
Isolierstoffgruppe	II		Material group
Bemessungsstrom (40°C)	4 A		Rated current (40 °C)
Durchgangswiderstand	≤ 3 mΩ		Contact resistance
Material Kontakt	Stift/pin CuZn (Messing/brass), Buchse/socket CuSn (Bronze/bronze)		Material of contact
Kontaktoberfläche	Au (Gold/gold)		Contact plating
Material Kontaktkörper	PUR		Material of contact body
Material Gehäuse	PUR		Material of housing

¹⁾Standard-Kabellänge 1 m/2 m. Längenänderungen sind möglich./ ¹⁾Standard cable length is 1 m/2 m. Other length upon request.

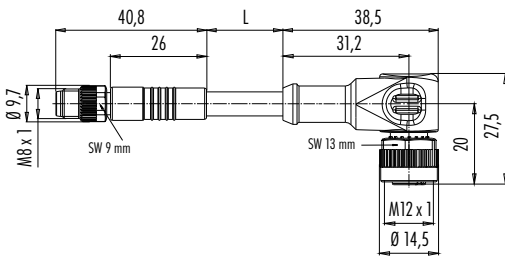
Kabelstecker M8 x 1 – Winkeldose M12 x 1 mit LED, PNP
 Male cable connector M8 x 1 – female angled connector M12 x 1 with LED, PNP

Abbildung / Figure



Schaltung siehe Seite 530, Nr. 1, 2
 Wiring see page 530, No. 1, 2

Maßzeichnung / Drawing



Bestell-Daten / Order Data

Polzahl Contacts	Kabelmantel Cable jacket	Kabellänge Cable length	Bestell-Nr. ¹⁾ Ordering-No. ¹⁾
3	PUR	1 m	79 5104 10 03
		2 m	79 5104 20 03
4	PUR	1 m	79 5105 10 04
		2 m	79 5105 20 04

--

Technische Daten / Specifications

Polzahl	3	4	Number of contacts
Steckverbinder Verriegelung	schraub/screw		Connector locking system
Anschlussart	crimpen, am Kabel angespritzt/crimp, moulded		Termination
Anschlussquerschnitt	0,25 mm ² (AWG 24)		Wire gauge
Kabeldurchlass	—		Cable outlet
Schutzart	IP67		Degree of protection
Mechanische Lebensdauer	> 100 Steckzyklen/> 100 mating cycles		Mechanical operation
Obere Grenztemperatur	+ 85 °C		Upper temperature
Untere Grenztemperatur	- 25 °C		Lower temperature
Bemessungsspannung	60 V, 10–30 V mit LED/ with LED	30 V	Rated voltage
Bemessungs-Stoßspannung	1500 V, 500 V mit LED/ with LED	800 V	Rated impulse voltage
Verschmutzungsgrad	3		Pollution degree
Überspannungskategorie	II		Overvoltage categorie
Isolierstoffgruppe	II		Material group
Bemessungsstrom (40 °C)	4 A		Rated current (40 °C)
Durchgangswiderstand	≤ 3 mΩ		Contact resistance
Material Kontakt	Stift/pin CuZn (Messing/brass), Buchse/socket CuSn (Bronze/bronze)		Material of contact
Kontaktoberfläche	Au (Gold/gold)		Contact plating
Material Kontaktkörper	PUR		Material of contact body
Material Gehäuse	PUR		Material of housing

Kabelstecker M12 x 1 – Kabeldose M8 x 1

Male cable connector M12 x 1 – female cable connector M8 x 1

Abbildung / Figure

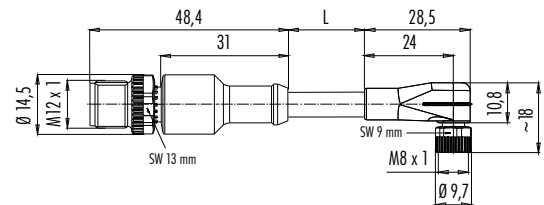
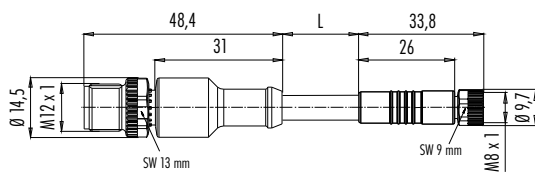


Kabelstecker M12 x 1 – Winkeldose M8 x 1

Male cable connector M12 x 1 – female angled connector M8 x 1



Maßzeichnung / Drawing



Bestell-Daten / Order Data

Polzahl Contacts	Kabelmantel Cable jacket	Kabellänge Cable length	Bestell-Nr. ¹⁾ Ordering-No. ¹⁾
3	PUR	1 m	79 5008 10 03
		2 m	79 5008 20 03
4	PUR	1 m	79 5009 10 04
		2 m	79 5009 20 04

Polzahl Contacts	Kabelmantel Cable jacket	Kabellänge Cable length	Bestell-Nr. ¹⁾ Ordering-No. ¹⁾
3	PUR	1 m	79 5100 10 03
		2 m	79 5100 20 03
4	PUR	1 m	79 5101 10 04
		2 m	79 5101 20 04

Technische Daten / Specifications

Polzahl	3	4	Number of contacts
Steckverbinder Verriegelung	Schraub/screw		Connector locking system
Anschlussart	Crimpen, am Kabel angespritzt/crimp, moulded		Termination
Anschlussquerschnitt	0,25 mm ² (AWG 24)		Wire gauge
Kabeldurchlass	—		Cable outlet
Schutzart	IP67		Degree of protection
Mechanische Lebensdauer	> 100 Steckzyklen/> 100 mating cycles		Mechanical operation
Obere Grenztemperatur	+ 85 °C		Upper temperature
Untere Grenztemperatur	- 25 °C		Lower temperature
Bemessungsspannung	60 V	30 V	Rated voltage
Bemessungs-Stoßspannung	1500 V	800 V	Rated impulse voltage
Verschmutzungsgrad	3		Pollution degree
Überspannungskategorie	II		Overvoltage categorie
Isolierstoffgruppe	II		Material group
Bemessungsstrom (40°C)	4 A		Rated current (40 °C)
Durchgangswiderstand	≤ 3 mΩ		Contact resistance
Material Kontakt	Stift/pin CuZn (Messing/brass), Buchse/socket CuSn (Bronze/bronze)		Material of contact
Kontaktoberfläche	Au (Gold/gold)		Contact plating
Material Kontaktkörper	PUR		Material of contact body
Material Gehäuse	PUR		Material of housing

¹⁾Standard-Kabellänge 1 m/2 m. Längenänderungen sind möglich./ ¹⁾Standard cable length is 1 m/2 m. Other length upon request.

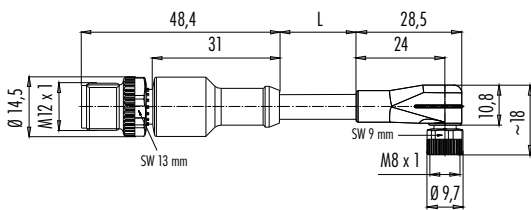
Kabelstecker M12 x 1 – Winkeldose M8 x 1 mit LED, PNP
Male cable connector M12 x 1 – female angled connector M8 x 1 with LED, PNP

Abbildung / Figure



Schaltung siehe Seite 530, Nr. 1
Wiring see page 530, No. 1

Maßzeichnung / Drawing



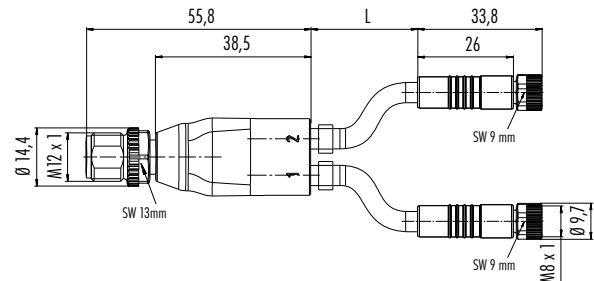
Duostecker M12 x 1 – 2 Kabeldosen M8 x 1
Male duo connector M12 x 1 – 2 female cable connectors M8 x 1

Abbildung / Figure



Schaltung siehe Seite 530, Nr. 4
Wiring see page 530, No. 4

Maßzeichnung / Drawing



Bestell-Daten / Order Data

Polzahl Contacts	Kabelmantel Cable jacket	Kabellänge Cable length	Bestell-Nr. ¹⁾ Ordering-No. ¹⁾
3	PUR	1 m	79 5011 10 03
		2 m	79 5011 20 03

Polzahl Contacts	Kabelmantel Cable jacket	Kabellänge Cable length	Bestell-Nr. ¹⁾ Ordering-No. ¹⁾
4/3	PUR	1 m	79 5204 10 04
		2 m	79 5204 20 04

Technische Daten / Specifications

Polzahl	3	4/3	Number of contacts
Steckverbinder Verriegelung	schraub/screw		Connector locking system
Anschlussart	crimpen, am Kabel angespritzt/crimp, moulded		Termination
Anschlussquerschnitt	0,34 mm ² (AWG 22)		Wire gauge
Kabeldurchlass	—		Cable outlet
Schutzart	IP67		Degree of protection
Mechanische Lebensdauer	> 100 Steckzyklen/> 100 mating cycles		Mechanical operation
Obere Grenztemperatur	+ 85 °C		Upper temperature
Untere Grenztemperatur	- 25 °C		Lower temperature
Bemessungsspannung	60 V, 10–30 V mit LED/ with LED	30 V	Rated voltage
Bemessungs-Stoßspannung	1500 V, 500 V mit LED/ with LED	800 V	Rated impulse voltage
Verschmutzungsgrad	3		Pollution degree
Überspannungskategorie	II		Overvoltage categorie
Isolierstoffgruppe	II		Material group
Bemessungsstrom (40 °C)	4 A		Rated current (40 °C)
Durchgangswiderstand	≤ 3 mΩ		Contact resistance
Material Kontakt	Stift/pin CuZn (Messing/brass), Buchse/socket CuSn (Bronze/bronze)		Material of contact
Kontaktoberfläche	Au (Gold/gold)		Contact plating
Material Kontaktkörper	PUR		Material of contact body
Material Gehäuse	PUR		Material of housing

Duostecker M12 x 1 – 2 Winkeldosen M8 x 1

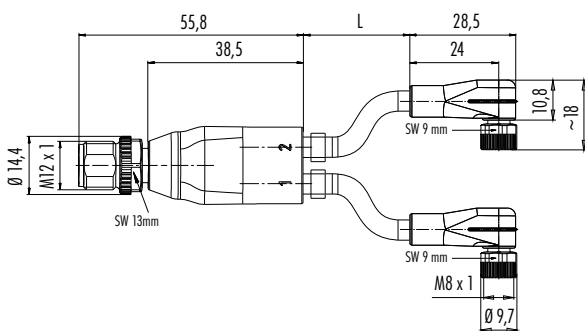
Male duo connector M12 x 1 – 2 female angled connectors M8 x 1

Abbildung / Figure



Schaltung siehe Seite 530, Nr. 4
Wiring see page 530, No. 4

Maßzeichnung / Drawing



Bestell-Daten / Order Data

Polzahl Contacts	Kabelmantel Cable jacket	Kabellänge Cable length	Bestell-Nr. ¹⁾ Ordering-No. ¹⁾
4/3	PUR	1 m	79 5205 10 04
		2 m	79 5205 20 04

Kabelstecker M12 x 1 – 2 Winkeldosen M8 x 1 mit LED, PNP

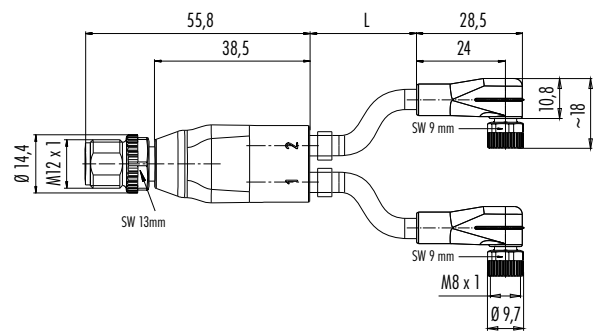
Male cable connector M12 x 1 – 2 female angled connectors M8 x 1 with LED, PNP

Abbildung / Figure



Schaltung siehe Seite 530, Nr. 4
Wiring see page 530, No. 4

Maßzeichnung / Drawing



Bestell-Daten / Order Data

Polzahl Contacts	Kabelmantel Cable jacket	Kabellänge Cable length	Bestell-Nr. ¹⁾ Ordering-No. ¹⁾
4/3	PUR	1 m	79 5206 10 04
		2 m	79 5206 20 04

Technische Daten / Specifications

Polzahl	4/3	Number of contacts
Steckverbinder Verriegelung	schraub/screw	Connector locking system
Anschlussart	crimpen, am Kabel angespritzt/crimp, moulded	Termination
Anschlussquerschnitt	0,34 mm ² (AWG 22)	Wire gauge
Kabeldurchlass	—	Cable outlet
Schutzart	IP67	Degree of protection
Mechanische Lebensdauer	> 100 Steckzyklen/> 100 mating cycles	Mechanical operation
Obere Grenztemperatur	+ 85 °C	Upper temperature
Untere Grenztemperatur	- 25 °C	Lower temperature
Bemessungsspannung	30 V, 10–30 V mit LED/ with LED	Rated voltage
Bemessungs-Stoßspannung	800 V, 500 V mit LED/ with LED	Rated impulse voltage
Verschmutzungsgrad	3	Pollution degree
Überspannungskategorie	II	Overvoltage categorie
Isolierstoffgruppe	II	Material group
Bemessungsstrom (40°C)	4 A	Rated current (40 °C)
Durchgangswiderstand	≤ 3 mΩ	Contact resistance
Material Kontakt	Stift/pin CuZn (Messing/brass), Buchse/socket CuSn (Bronze/bronze)	Material of contact
Kontaktoberfläche	Au (Gold/gold)	Contact plating
Material Kontaktkörper	PUR	Material of contact body
Material Gehäuse	PUR	Material of housing

¹⁾Standard-Kabellänge 1 m/2 m. Längenänderungen sind möglich./ ¹⁾Standard cable length is 1 m/2 m. Other length upon request.

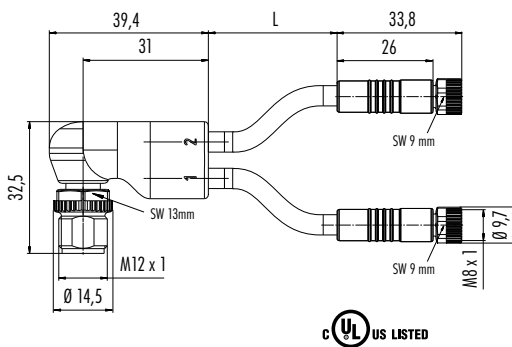
Winkel-Duostecker M12 x 1 – 2 Kabel Dosen M8 x 1
Male angled duo connector M12 x 1 – 2 female cable connectors M8 x 1

Abbildung / Figure



Schaltung siehe Seite 530, Nr. 4
Wiring see page 530, No. 4

Maßzeichnung / Drawing



Bestell-Daten / Order Data

Polzahl Contacts	Kabelmantel Cable jacket	Kabellänge Cable length	Bestell-Nr. ¹⁾ Ordering-No. ¹⁾
4/3	PUR	1 m	77 9827 3406 50003-0100
		2 m	77 9827 3406 50003-0200

--

Technische Daten / Specifications

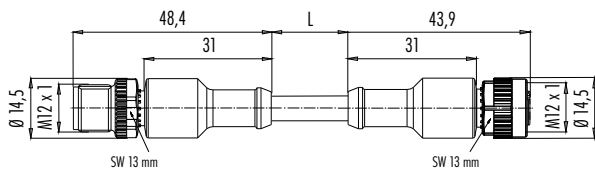
Polzahl	4/3	Number of contacts
Steckverbinder Verriegelung	Schraub/Screw	Connector locking system
Anschlussart	crimpen, am Kabel angespritzt/crimp, moulded	Termination
Anschlussquerschnitt	0,34 mm ² (AWG 22)	Wire gauge
Kabeldurchlass	—	Cable outlet
Schutzart	IP67	Degree of protection
Mechanische Lebensdauer	> 100 Steckzyklen/> 100 mating cycles	Mechanical operation
Obere Grenztemperatur	+ 85 °C	Upper temperature
Untere Grenztemperatur	- 25 °C	Lower temperature
Bemessungsspannung	30 V	Rated voltage
Bemessungs-Stoßspannung	800 V	Rated impulse voltage
Verschmutzungsgrad	3	Pollution degree
Überspannungskategorie	II	Overvoltage categorie
Isolierstoffgruppe	II	Material group
Bemessungsstrom (40°C)	4 A	Rated current (40 °C)
Durchgangswiderstand	≤ 3 mΩ	Contact resistance
Material Kontakt	Stift/pin CuZn (Messing/brass), Buchse/socket CuSn (Bronze/bronze)	Material of contact
Kontaktoberfläche	Au (Gold/gold)	Contact plating
Material Kontaktkörper	PUR	Material of contact body
Material Gehäuse	PUR	Material of housing

Kabelstecker M12 x 1 – Kabeldose M12 x 1
Male cable connector M12 x 1 – female cable connector M12 x 1

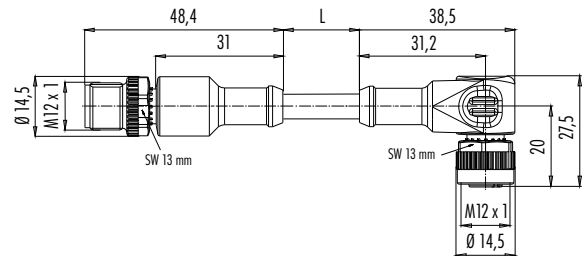
Abbildung / Figure



Maßzeichnung / Drawing



Kabelstecker M12 x 1 – Winkeldose M12 x 1
Male cable connector M12 x 1 – female angled connector M12 x 1



Bestell-Daten / Order Data

Polzahl Contacts	Kabelmantel Cable jacket	Kabellänge Cable length	Bestell-Nr. ¹⁾ Ordering-No. ¹⁾
3	PUR	1 m	79 5000 10 04
		2 m	79 5000 20 04
4	PUR	1 m	79 5001 10 04
		2 m	79 5001 20 04
5	PUR	1 m	79 5002 10 05
		2 m	79 5002 20 05

Polzahl Contacts	Kabelmantel Cable jacket	Kabellänge Cable length	Bestell-Nr. ¹⁾ Ordering-No. ¹⁾
3	PUR	1 m	79 5027 10 04
		2 m	79 5027 20 04
4	PUR	1 m	79 5028 10 04
		2 m	79 5028 20 04
5	PUR	1 m	79 5029 10 05
		2 m	79 5029 20 05

Technische Daten / Specifications

Polzahl	3	4	5	Number of contacts
Steckverbinder Verriegelung	schraub/screw			Connector locking system
Anschlussart	crimpen, am Kabel angespritzt/crimp, moulded			Termination
Anschlussquerschnitt	0,34 mm ² (AWG 22)		0,25 mm ² (AWG 24)	Wire gauge
Kabeldurchlass	—			Cable outlet
Schutzart	IP68			Degree of protection
Mechanische Lebensdauer	> 100 Steckzyklen/> 100 mating cycles			Mechanical operation
Obere Grenztemperatur	+ 85 °C			Upper temperature
Untere Grenztemperatur	- 25 °C			Lower temperature
Bemessungsspannung	250 V		60 V	Rated voltage
Bemessungs-Stoßspannung	2500 V		1500 V	Rated impulse voltage
Verschmutzungsgrad	3			Pollution degree
Überspannungskategorie	II			Overvoltage categorie
Isolierstoffgruppe	II			Material group
Bemessungsstrom (40°C)	4 A			Rated current (40 °C)
Durchgangswiderstand	≤ 3 mΩ			Contact resistance
Material Kontakt	Stift/pin CuZn (Messing/brass), Buchse/socket CuSn (Bronze/bronze)			Material of contact
Kontaktoberfläche	Au (Gold/gold)			Contact plating
Material Kontaktkörper	PUR			Material of contact body
Material Gehäuse	PUR			Material of housing

¹⁾Standard-Kabellänge 1 m/2 m. Längenänderungen sind möglich./ ¹⁾Standard cable length is 1 m/2 m. Other length upon request.

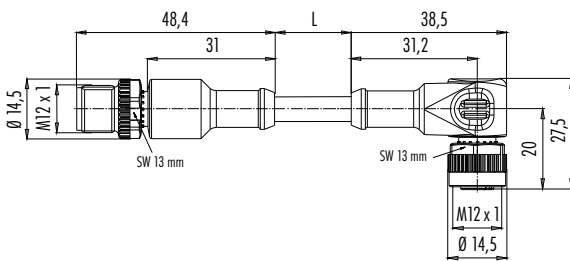
Kabelstecker M12 x 1 – Winkeldose M12 x 1 mit LED, PNP
 Male cable connector M12 x 1 – female angled connector M12 x 1 with LED, PNP

Abbildung / Figure



Schaltung siehe Seite 530, Nr. 1, 2
 Wiring see page 530, No. 1, 2

Maßzeichnung / Drawing



Bestell-Daten / Order Data

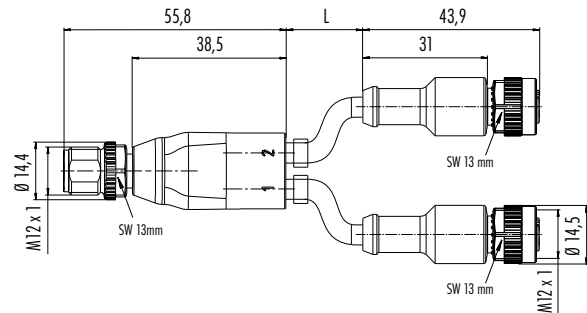
Polzahl Contacts	Kabelmantel Cable jacket	Kabellänge Cable length	Bestell-Nr. ¹⁾ Ordering-No. ¹⁾
3	PUR	1 m	79 5003 10 04
		2 m	79 5003 20 04
4	PUR	1 m	79 5004 10 04
		2 m	79 5004 20 04

Duostecker M12 x 1 – 2 Kabeldosen M12 x 1
 Male duo connector M12 x 1 – 2 female cable connectors M12 x 1

Schaltung siehe Seite 530, Nr. 4
 Wiring see page 530, No. 4



Maßzeichnung / Drawing



Polzahl Contacts	Kabelmantel Cable jacket	Kabellänge Cable length	Bestell-Nr. ¹⁾ Ordering-No. ¹⁾
4/3	PUR	1 m	79 5200 10 04
		2 m	79 5200 20 04

Technische Daten / Specifications

Polzahl	3	4/3	Number of contacts
Steckverbinder Verriegelung	schraub/screw		Connector locking system
Anschlussart	crimpen, am Kabel angespritzt/crimp, moulded		Termination
Anschlussquerschnitt	0,34 mm ² (AWG 22)		Wire gauge
Kabeldurchlass	—		Cable outlet
Schutzart	IP68		Degree of protection
Mechanische Lebensdauer	> 100 Steckzyklen/> 100 mating cycles		Mechanical operation
Obere Grenztemperatur	+ 85 °C		Upper temperature
Untere Grenztemperatur	- 25 °C		Lower temperature
Bemessungsspannung	250 V, 10–30 V mit LED/ with LED	250 V	Rated voltage
Bemessungs-Stoßspannung	2500 V, 500 V mit LED/ with LED	2500 V	Rated impulse voltage
Verschmutzungsgrad	3		Pollution degree
Überspannungskategorie	II		Overvoltage categorie
Isolierstoffgruppe	II		Material group
Bemessungsstrom (40 °C)	4 A		Rated current (40 °C)
Durchgangswiderstand	≤ 3 mΩ		Contact resistance
Material Kontakt	Stift/pin CuZn (Messing/brass), Buchse/socket CuSn (Bronze/bronze)		Material of contact
Kontaktoberfläche	Au (Gold/gold)		Contact plating
Material Kontaktkörper	PUR		Material of contact body
Material Gehäuse	PUR		Material of housing

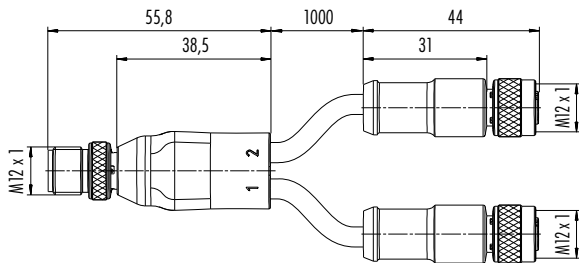
Duostecker M12 x 1 – 2 Kabel Dosen M12 x 1, geschirmt
Male duo connector M12 x 1 – 2 female cable connectors M12 x 1, shielded

Abbildung / Figure



Schaltung siehe Seite 530, Nr. 5
Wiring see page 530, No. 5

Maßzeichnung / Drawing

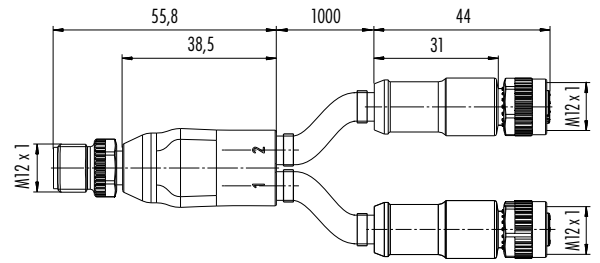


Duostecker M12 x 1 – 2 Kabel Dosen M12 x 1, CAN-Bus
Male duo connector M12 x 1 – 2 female cable connectors M12 x 1, CAN-Bus

Schaltung siehe Seite 530, Nr. 6
Wiring see page 530, No. 6



Maßzeichnung / Drawing



Bestell-Daten / Order Data

Polzahl Contacts	Kabelmantel Cable jacket	Kabellänge Cable length	Bestell-Nr. ¹⁾ Ordering-No. ¹⁾
4/3	PUR	1 m	79 5234 10 04
		2 m	79 5234 20 04

Polzahl Contacts	Kabelmantel Cable jacket	Kabellänge Cable length	Bestell-Nr. ¹⁾ Ordering-No. ¹⁾
5	PUR	1 m	79 5229 10 05
		2 m	79 5229 20 05

Technische Daten / Specifications

Polzahl	4/3	5	Number of contacts
Steckverbinder Verriegelung	schraub/screw		Connector locking system
Anschlussart	crimpen, am Kabel angespritzt/crimp, moulded		Termination
Anschlussquerschnitt	0,34 mm ² (AWG 22)	1 x 2 x 0,34 mm ² (1 x 2 x AWG 22), 1 x 2 x 0,25 mm ² (1 x 2 x AWG 24)	Wire gauge
Kabeldurchlass	—		Cable outlet
Schutzart	IP68	IP67	Degree of protection
Mechanische Lebensdauer	> 100 Steckzyklen/> 100 mating cycles		Mechanical operation
Obere Grenztemperatur	+ 85 °C		Upper temperature
Untere Grenztemperatur	- 25 °C		Lower temperature
Bemessungsspannung	250 V	60 V	Rated voltage
Bemessungs-Stoßspannung	2500 V	1500 V	Rated impulse voltage
Verschmutzungsgrad	3		Pollution degree
Überspannungskategorie	II		Overvoltage categorie
Isolierstoffgruppe	II		Material group
Bemessungsstrom (40°C)	4 A		Rated current (40 °C)
Durchgangswiderstand	≤ 3 mΩ		Contact resistance
Material Kontakt	Stift/pin CuZn (Messing/brass), Buchse/socket CuSn (Bronze/bronze)		Material of contact
Kontaktoberfläche	Au (Gold/gold)		Contact plating
Material Kontaktkörper	PUR		Material of contact body
Material Gehäuse	PUR		Material of housing

¹⁾Standard-Kabellänge 1 m/2 m. Längenänderungen sind möglich./ ¹⁾Standard cable length is 1 m/2 m. Other length upon request.

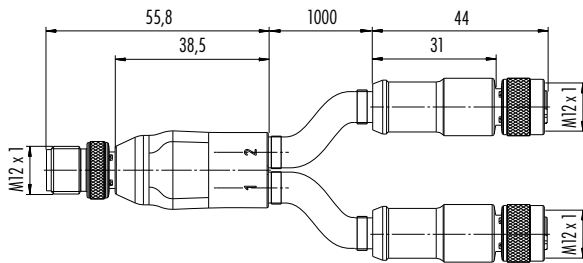
Duostecker M12 x 1 – 2 Kabeldosen M12 x 1, PROFIBUS
Male duo connector M12 x 1 – 2 female cable connectors M12 x 1, PROFIBUS

Abbildung / Figure



Schaltung siehe Seite 530, Nr. 7
Wiring see page 530, No. 7

Maßzeichnung / Drawing



Bestell-Daten / Order Data

Polzahl Contacts	Kabelmantel Cable jacket	Kabellänge Cable length	Bestell-Nr. ¹⁾ Ordering-No. ¹⁾
2	PUR	1 m	79 5225 10 02
		2 m	79 5225 20 02

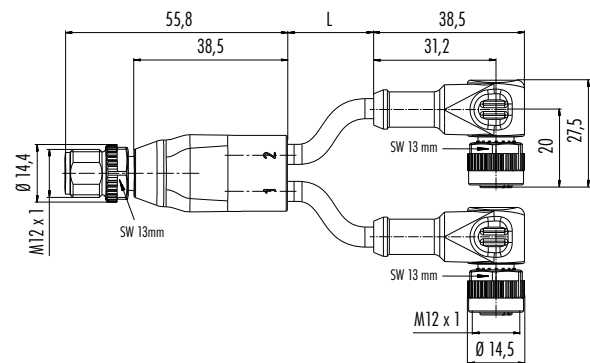
Duostecker M12 x 1 – 2 Winkeldosen M12 x 1
Male duo connector M12 x 1 – 2 female angled connectors M12 x 1

Abbildung / Figure



Schaltung siehe Seite 530, Nr. 4
Wiring see page 530, No. 4

Maßzeichnung / Drawing



Bestell-Daten / Order Data

Polzahl Contacts	Kabelmantel Cable jacket	Kabellänge Cable length	Bestell-Nr. ¹⁾ Ordering-No. ¹⁾
4/3	PUR	1 m	79 5201 10 04
		2 m	79 5201 20 04

Technische Daten / Specifications

Polzahl	2	4/3	Number of contacts
Steckverbinder Verriegelung	schraub/screw		Connector locking system
Anschlussart	crimpen, am Kabel angespritzt/crimp, moulded		Termination
Anschlussquerschnitt	0,25 mm ² (AWG 24)	0,34 mm ² (AWG 22)	Wire gauge
Kabeldurchlass	—		Cable outlet
Schutzart	IP65	IP68	Degree of protection
Mechanische Lebensdauer	> 100 Steckzyklen/> 100 mating cycles		Mechanical operation
Obere Grenztemperatur	+ 85 °C		Upper temperature
Untere Grenztemperatur	- 25 °C		Lower temperature
Bemessungsspannung	60 V	250 V	Rated voltage
Bemessungs-Stoßspannung	1500 V	2500 V	Rated impulse voltage
Verschmutzungsgrad	3		Pollution degree
Überspannungskategorie	II		Overvoltage categorie
Isolierstoffgruppe	II		Material group
Bemessungsstrom (40 °C)	4 A		Rated current (40 °C)
Durchgangswiderstand	≤ 3 mΩ		Contact resistance
Material Kontakt	Stift/pin CuZn (Messing/brass), Buchse/socket CuSn (Bronze/bronze)		Material of contact
Kontaktoberfläche	Au (Gold/gold)		Contact plating
Material Kontaktkörper	PUR		Material of contact body
Material Gehäuse	PUR		Material of housing

Duostecker M12 x 1 – 2 Winkeldosen M12x 1 mit LED, PNP
 Male duo connector M12 x 1 – 2 female angled connectors M12 x 1 with LED, PNP

Abbildung / Figure



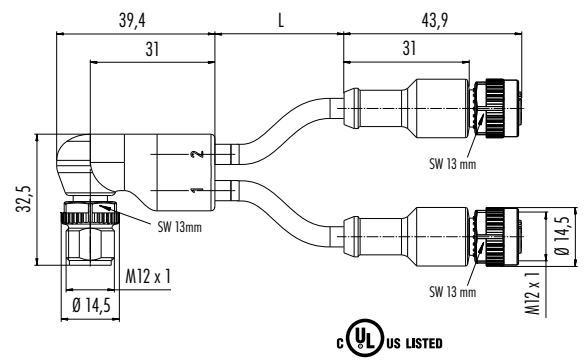
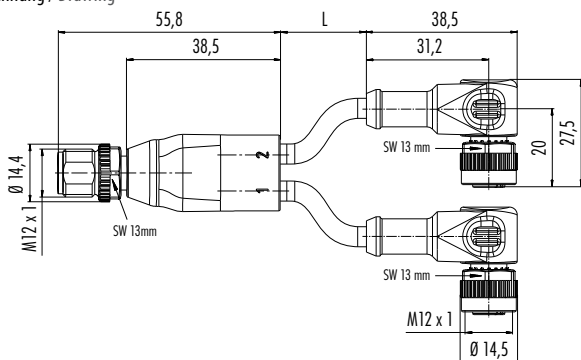
Schaltung siehe Seite 530, Nr. 4
 Wiring see page 530, No. 4

Winkel-Duostecker M12 x 1 – 2 Kabeldosen M12 x 1
 Male angled duo connector M12 x 1 – 2 female cable connectors M12 x 1



Schaltung siehe Seite 530, Nr. 4
 Wiring see page 530, No. 4

Maßzeichnung / Drawing



Bestell-Daten / Order Data

Polzahl Contacts	Kabelmantel Cable jacket	Kabellänge Cable length	Bestell-Nr. ¹⁾ Ordering-No. ¹⁾
4/3	PUR	1 m	79 5202 10 04
		2 m	79 5202 20 04

Polzahl Contacts	Kabelmantel Cable jacket	Kabellänge Cable length	Bestell-Nr. ¹⁾ Ordering-No. ¹⁾
4/3	PUR	1 m	77 9827 3430 50003-0100
		2 m	77 9827 3430 50003-0200

Technische Daten / Specifications

Polzahl	4/3	Number of contacts
Steckverbinder Verriegelung	schraub/screw	Connector locking system
Anschlussart	crimpen, am Kabel angespritzt/crimp, moulded	Termination
Anschlussquerschnitt	0,34 mm ² (AWG 22)	Wire gauge
Kabeldurchlass	—	Cable outlet
Schutzart	IP68	Degree of protection
Mechanische Lebensdauer	> 100 Steckzyklen/> 100 mating cycles	Mechanical operation
Obere Grenztemperatur	+ 85 °C	Upper temperature
Untere Grenztemperatur	- 25 °C	Lower temperature
Bemessungsspannung	250 V, 10–30 V mit LED/ with LED	Rated voltage
Bemessungs-Stoßspannung	2500 V, 500 V mit LED/ with LED	Rated impulse voltage
Verschmutzungsgrad	3	Pollution degree
Überspannungskategorie	II	Overvoltage categorie
Isolierstoffgruppe	II	Material group
Bemessungsstrom (40°C)	4 A	Rated current (40 °C)
Durchgangswiderstand	≤ 3 mΩ	Contact resistance
Material Kontakt	Stift/pin CuZn (Messing/brass), Buchse/socket CuSn (Bronze/bronze)	Material of contact
Kontaktoberfläche	Au (Gold/gold)	Contact plating
Material Kontaktkörper	PUR	Material of contact body
Material Gehäuse	PUR	Material of housing

¹⁾Standard-Kabellänge 1 m/2 m. Längenänderungen sind möglich./ ¹⁾Standard cable length is 1 m/2 m. Other length upon request.

Zweifachverteiler, Stecker M8 x 1 – 2 Dosen M8 x 1

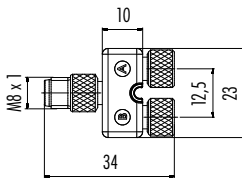
Twin distributor, male connector M8 x 1 – 2 female connectors M8 x 1

Abbildung / Figure



Schaltung siehe Seite 531, Nr. 11
Wiring see page 531, No. 11

Maßzeichnung / Drawing



Zweifachverteiler, Stecker M8 x 1 – 2 Dosen M8 x 1

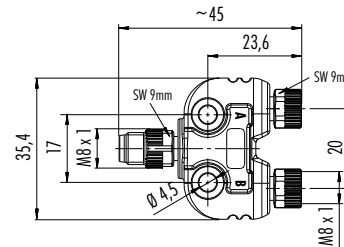
Twin distributor, male connector M8 x 1 – 2 female connectors M8 x 1

Abbildung / Figure



Schaltung siehe Seite 531, Nr. 11
Wiring see page 531, No. 11

Maßzeichnung / Drawing



Bestell-Daten / Order Data

Polzahl Contacts	Bestell-Nr. Ordering-No.
4/3	79 5280 00 04

Polzahl Contacts	Bestell-Nr. Ordering-No.
4/3	79 5232 70 04

Technische Daten / Specifications

Polzahl	4/3	Number of contacts
Steckverbinder Verriegelung	schraub/screw	Connector locking system
Anschlussart	—	Termination
Anschlussquerschnitt	—	Wire gauge
Kabeldurchlass	—	Cable outlet
Schutzart	IP68	Degree of protection
Mechanische Lebensdauer	> 100 Steckzyklen/> 100 mating cycles	Mechanical operation
Obere Grenztemperatur	+ 85 °C	Upper temperature
Untere Grenztemperatur	- 25 °C	Lower temperature
Bemessungsspannung	60 V	Rated voltage
Bemessungs-Stoßspannung	1500 V	Rated impulse voltage
Verschmutzungsgrad	3	Pollution degree
Überspannungskategorie	II	Overvoltage categorie
Isolierstoffgruppe	II	Material group
Bemessungsstrom (40°C)	4 A	Rated current (40 °C)
Durchgangswiderstand	≤ 3 mΩ	Contact resistance
Material Kontakt	Stift/pin CuZn (Messing/brass), Buchse/socket CuSn (Bronze/bronze)	Material of contact
Kontaktoberfläche	Au (Gold/gold)	Contact plating
Material Kontaktkörper	PUR	Material of contact body
Material Gehäuse	PUR	Material of housing

Zweifachverteiler, Stecker M12 x 1 – 2 Dosen M8 x 1

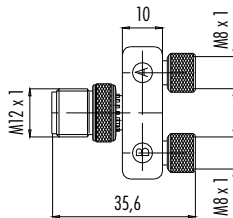
Twin distributor, male connector M12 x 1 – 2 female connectors M8 x 1

Abbildung / Figure



Schaltung siehe Seite 531, Nr. 11
Wiring see page 531, No. 11

Maßzeichnung / Drawing



Zweifachverteiler, Stecker M12 x 1 – 2 Dosen M8 x 1

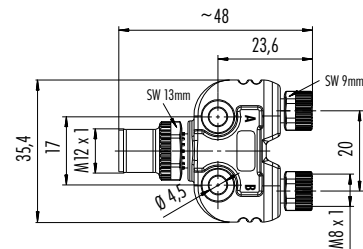
Twin distributor, male connector M12 x 1 – 2 female connectors M8 x 1

Abbildung / Figure



Schaltung siehe Seite 531, Nr. 11
Wiring see page 531, No. 11

Maßzeichnung / Drawing



Bestell-Daten / Order Data

Polzahl Contacts	Bestell-Nr. Ordering-No.
4/3	79 5204 00 04

Polzahl Contacts	Bestell-Nr. Ordering-No.
4/3	79 5232 90 04

Technische Daten / Specifications

Polzahl	4/3	Number of contacts
Steckverbinder Verriegelung	schraub/screw	Connector locking system
Anschlussart	—	Termination
Anschlussquerschnitt	—	Wire gauge
Kabeldurchlass	—	Cable outlet
Schutzart	IP68	Degree of protection
Mechanische Lebensdauer	> 100 Steckzyklen/> 100 mating cycles	Mechanical operation
Obere Grenztemperatur	+ 85 °C	Upper temperature
Untere Grenztemperatur	- 25 °C	Lower temperature
Bemessungsspannung	60 V	Rated voltage
Bemessungs-Stoßspannung	1500 V	Rated impulse voltage
Verschmutzungsgrad	3	Pollution degree
Überspannungskategorie	II	Overvoltage categorie
Isolierstoffgruppe	II	Material group
Bemessungsstrom (40°C)	4 A	Rated current (40 °C)
Durchgangswiderstand	≤ 3 mΩ	Contact resistance
Material Kontakt	Stift/pin CuZn (Messing/brass), Buchse/socket CuSn (Bronze/bronze)	Material of contact
Kontaktoberfläche	Au (Gold/gold)	Contact plating
Material Kontaktkörper	PUR	Material of contact body
Material Gehäuse	PUR	Material of housing

Zweifachverteiler, Stecker M12 x 1 – 2 Dosen M8 x 1

Twin distributor, male connector M12 x 1 – 2 female connectors M8 x 1

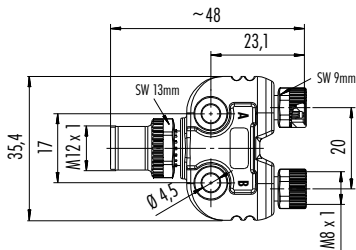
Abbildung / Figure



Schaltung siehe Seite 530, Nr. 8

Wiring see page 530, No. 8

Maßzeichnung / Drawing



Bestell-Daten / Order Data

Polzahl Contacts	Bestell-Nr. Ordering-No.
4/3	79 5232 00 04

--

Technische Daten / Specifications

Polzahl	4/3	Number of contacts
Steckverbinder Verriegelung	schraub/screw	Connector locking system
Anschlussart	—	Termination
Anschlussquerschnitt	—	Wire gauge
Kabeldurchlass	—	Cable outlet
Schutzart	IP68	Degree of protection
Mechanische Lebensdauer	> 100 Steckzyklen/> 100 mating cycles	Mechanical operation
Obere Grenztemperatur	+ 85 °C	Upper temperature
Untere Grenztemperatur	- 25 °C	Lower temperature
Bemessungsspannung	60 V	Rated voltage
Bemessungs-Stoßspannung	1500 V	Rated impulse voltage
Verschmutzungsgrad	3	Pollution degree
Überspannungskategorie	II	Overvoltage categorie
Isolierstoffgruppe	II	Material group
Bemessungsstrom (40°C)	4 A	Rated current (40 °C)
Durchgangswiderstand	≤ 3 mΩ	Contact resistance
Material Kontakt	Stift/pin CuZn (Messing/brass), Buchse/socket CuSn (Bronze/bronze)	Material of contact
Kontaktoberfläche	Au (Gold/gold)	Contact plating
Material Kontaktkörper	PUR	Material of contact body
Material Gehäuse	PUR	Material of housing

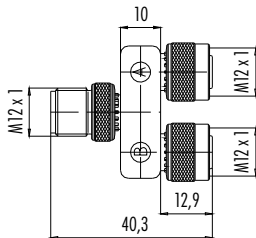
Zweifachverteiler, Stecker M12 x 1 – 2 Dosen M12 x 1
 Twin distributor, male connector M12 x 1 – 2 female connectors M12 x 1

Abbildung / Figure



Schaltung siehe Seite 531, Nr. 16, 17, 18
 Wiring see page 531, No. 16, 17, 18

Maßzeichnung / Drawing

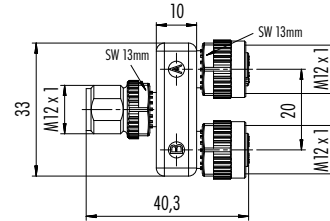


Zweifachverteiler, 1:1 Verdrahtung, Stecker M12 x 1 – 2 Dosen M12 x 1
 Twin distributor, 1:1 wiring, male connector M12 x 1 – 2 female connectors M12 x 1



Schaltung siehe Seite 531, Nr. 13, 15
 Wiring see page 531, No. 13, 15

Maßzeichnung / Drawing



Bestell-Daten / Order Data

Polzahl Contacts	Bestell-Nr. Ordering-No.
4	79 5200 00 04
5/4	79 5207 00 05
5	79 5208 00 05

Polzahl Contacts	Bestell-Nr. Ordering-No.
5	79 5210 00 05
8	79 5211 00 08

Technische Daten / Specifications

Polzahl	4	5/4	5	8	Number of contacts
Steckverbinder Verriegelung	schraub/screw				Connector locking system
Anschlussart	—				Termination
Anschlussquerschnitt	—				Wire gauge
Kabeldurchlass	—				Cable outlet
Schutzart	IP68				Degree of protection
Mechanische Lebensdauer	> 100 Steckzyklen/> 100 mating cycles				Mechanical operation
Obere Grenztemperatur	+ 85 °C				Upper temperature
Untere Grenztemperatur	- 25 °C				Lower temperature
Bemessungsspannung	250 V			60 V	Rated voltage
Bemessungs-Stoßspannung	2500 V			1500 V	Rated impulse voltage
Verschmutzungsgrad	3				Pollution degree
Überspannungskategorie	II				Overvoltage categorie
Isolierstoffgruppe	II				Material group
Bemessungsstrom (40°C)	4 A				Rated current (40 °C)
Durchgangswiderstand	≤ 3 mΩ				Contact resistance
Material Kontakt	Stift/pin CuZn (Messing/brass), Buchse/socket CuSn (Bronze/bronze)				Material of contact
Kontaktoberfläche	Au (Gold/gold)				Contact plating
Material Kontaktkörper	PUR				Material of contact body
Material Gehäuse	PUR				Material of housing

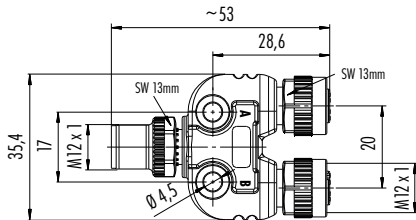
Zweifachverteiler, Stecker M12 x 1 – 2 Dosen M12 x 1
Twin distributor, male connector M12 x 1 – 2 female connectors M12 x 1

Abbildung / Figure



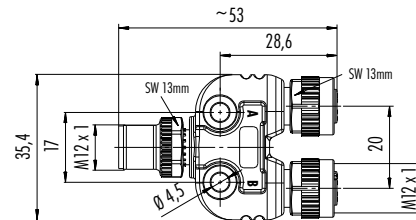
Schaltung siehe Seite 531, Nr. 11, 13
Wiring see page 531, No. 11, 13

Maßzeichnung / Drawing



Zweifachverteiler, Stecker M12 x 1 – 2 Dosen M12 x 1
Twin distributor, male connector M12 x 1 – 2 female connectors M12 x 1

Schaltung siehe Seite 530, Nr. 8
Wiring see page 530, No. 8



Bestell-Daten / Order Data

Polzahl Contacts	Bestell-Nr. Ordering-No.
4/3	79 5236 90 04
5	79 5236 40 05

Polzahl Contacts	Bestell-Nr. Ordering-No.
4/3	79 5236 00 04

Technische Daten / Specifications

Polzahl	4/3	5	Number of contacts
Steckverbinder Verriegelung	schraub/screw		Connector locking system
Anschlussart	—		Termination
Anschlussquerschnitt	—		Wire gauge
Kabeldurchlass	—		Cable outlet
Schutzart	IP68		Degree of protection
Mechanische Lebensdauer	> 100 Steckzyklen/> 100 mating cycles		Mechanical operation
Obere Grenztemperatur	+ 85 °C		Upper temperature
Untere Grenztemperatur	- 25 °C		Lower temperature
Bemessungsspannung	60 V		Rated voltage
Bemessungs-Stoßspannung	1500 V		Rated impulse voltage
Verschmutzungsgrad	3		Pollution degree
Überspannungskategorie	II		Overvoltage categorie
Isolierstoffgruppe	II		Material group
Bemessungsstrom (40 °C)	4 A		Rated current (40 °C)
Durchgangswiderstand	≤ 3 mΩ		Contact resistance
Material Kontakt	Stift/pin CuZn (Messing/brass), Buchse/socket CuSn (Bronze/bronze)		Material of contact
Kontaktoberfläche	Au (Gold/gold)		Contact plating
Material Kontaktkörper	PUR		Material of contact body
Material Gehäuse	PUR		Material of housing

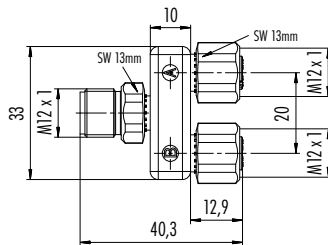
Edelstahl Zweifachverteiler, 1:1 Verdrahtung, Stecker M12 x 1 – 2 Dosen M12 x 1
 Stainless steel twin distributor, 1:1 wiring, male connector M12 x 1 – 2 female connectors M12 x 1

Abbildung / Figure



Schaltung siehe Seite 531, Nr. 13
 Wiring see page 531, No. 13

Maßzeichnung / Drawing



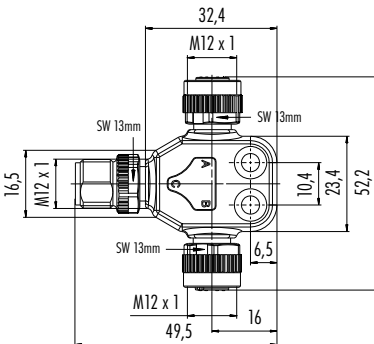
Bestell-Daten / Order Data

Polzahl Contacts	Bestell-Nr. Ordering-No.
5	79 5210 17 05

T-Verteiler, Stecker M12 x 1 – 2 Dosen M12 x 1
 T-Piece, male connector M12 x 1 – 2 female connectors M12 x 1



Schaltung siehe Seite 531, Nr. 13
 Wiring see page 531, No. 13



Polzahl Contacts	Bestell-Nr. Ordering-No.
5	79 5256 100 05

Technische Daten / Specifications

Polzahl	5	Number of contacts
Steckverbinder Verriegelung	schraub/screw	Connector locking system
Anschlussart	—	Termination
Anschlussquerschnitt	—	Wire gauge
Kabeldurchlass	—	Cable outlet
Schutzart	IP68	Degree of protection
Mechanische Lebensdauer	> 100 Steckzyklen/> 100 mating cycles	Mechanical operation
Obere Grenztemperatur	+ 85 °C	Upper temperature
Untere Grenztemperatur	- 25 °C	Lower temperature
Bemessungsspannung	60 V	Rated voltage
Bemessungs-Stoßspannung	1500 V	Rated impulse voltage
Verschmutzungsgrad	3	Pollution degree
Überspannungskategorie	II	Overvoltage categorie
Isolierstoffgruppe	II	Material group
Bemessungsstrom (40°C)	4 A	Rated current (40 °C)
Durchgangswiderstand	≤ 3 mΩ	Contact resistance
Material Kontakt	Stift/pin CuZn (Messing/brass), Buchse/socket CuSn (Bronze/bronze)	Material of contact
Kontaktoberfläche	Au (Gold/gold)	Contact plating
Material Kontaktkörper	PUR	Material of contact body
Material Gehäuse	PUR	Material of housing

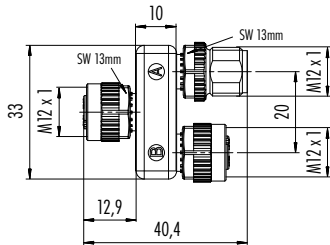
Zweifachverteiler, 1:1 Verdrahtung, Dose M12 x 1 – Stecker/Dose M12 x 1
 Twin distributor, 1:1 wiring, female connector M12 x 1 – male/female connector M12 x 1

Abbildung / Figure



Schaltung siehe Seite 531, Nr. 14
 Wiring see page 531, No. 14

Maßzeichnung / Drawing

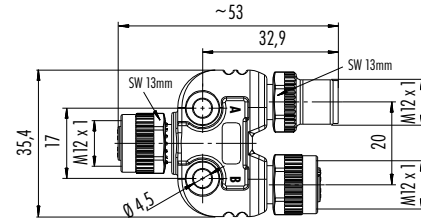


Zweifachverteiler, Dose M12 x 1 – Stecker/Dose M12 x 1
 Twin distributor, female connector M12 x 1 – male/female connector M12 x 1



Schaltung siehe Seite 531, Nr. 12
 Wiring see page 531, No. 12

Maßzeichnung / Drawing



Bestell-Daten / Order Data

Polzahl Contacts	Bestell-Nr. Ordering-No.
5	79 5212 00 05

Polzahl Contacts	Bestell-Nr. Ordering-No.
4	79 5238 00 04

Technische Daten / Specifications

Polzahl	4	5	Number of contacts
Steckverbinder Verriegelung	schraub/screw		Connector locking system
Anschlussart	—		Termination
Anschlussquerschnitt	—		Wire gauge
Kabeldurchlass	—		Cable outlet
Schutzart	IP68		Degree of protection
Mechanische Lebensdauer	> 100 Steckzyklen/> 100 mating cycles		Mechanical operation
Obere Grenztemperatur	+ 85 °C		Upper temperature
Untere Grenztemperatur	- 25 °C		Lower temperature
Bemessungsspannung	250 V	60 V	Rated voltage
Bemessungs-Stoßspannung	2500 V	1500 V	Rated impulse voltage
Verschmutzungsgrad	3		Pollution degree
Überspannungskategorie	II		Overvoltage categorie
Isolierstoffgruppe	II		Material group
Bemessungsstrom (40 °C)	4 A		Rated current (40 °C)
Durchgangswiderstand	≤ 3 mΩ		Contact resistance
Material Kontakt	Stift/pin CuZn (Messing/brass), Buchse/socket CuSn (Bronze/bronze)		Material of contact
Kontaktoberfläche	Au (Gold/gold)		Contact plating
Material Kontaktkörper	PUR		Material of contact body
Material Gehäuse	PUR		Material of housing

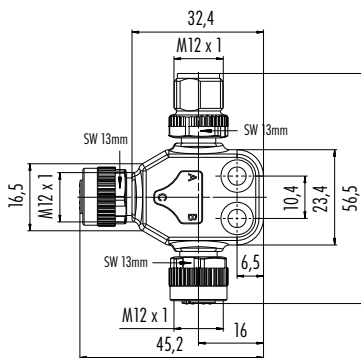
T-Verteiler, Dose M12 x 1 – Stecker/Dose M12 x 1
 T-Piece, female connector M12 x 1 – male/female connector M12 x 1

Abbildung / Figure



Schaltung siehe Seite 531, Nr. 12, 14
 Wiring see page 531, No. 12, 14

Maßzeichnung / Drawing



Bestell-Daten / Order Data

Polzahl Contacts	Bestell-Nr. Ordering-No.
4	79 5254 100 04
5	79 5255 100 05



Technische Daten / Specifications

Polzahl	4	5	Number of contacts
Steckverbinder Verriegelung	schraub/screw		Connector locking system
Anschlussart	—		Termination
Anschlussquerschnitt	—		Wire gauge
Kabeldurchlass	—		Cable outlet
Schutzart	IP68		Degree of protection
Mechanische Lebensdauer	> 100 Steckzyklen/> 100 mating cycles		Mechanical operation
Obere Grenztemperatur	+ 85 °C		Upper temperature
Untere Grenztemperatur	– 25 °C		Lower temperature
Bemessungsspannung	250 V		Rated voltage
Bemessungs-Stoßspannung	2500 V		Rated impulse voltage
Verschmutzungsgrad	3		Pollution degree
Überspannungskategorie	II		Overvoltage categorie
Isolierstoffgruppe	II		Material group
Bemessungsstrom (40°C)	4 A		Rated current (40 °C)
Durchgangswiderstand	≤ 3 mΩ		Contact resistance
Material Kontakt	Stift/pin CuZn (Messing/brass), Buchse/socket CuSn (Bronze/bronze)		Material of contact
Kontaktoberfläche	Au (Gold/gold)		Contact plating
Material Kontaktkörper	PUR		Material of contact body
Material Gehäuse	PUR		Material of housing

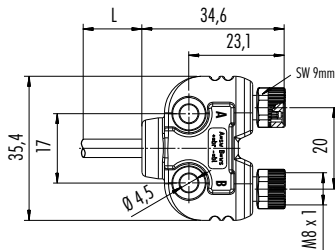
Zweifachverteiler, umspritzt – 2 Dosen M8 x 1
 Twin distributor, moulded – 2 female connectors M8 x 1

Abbildung / Figure



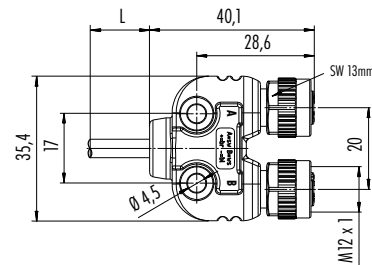
Schaltung siehe Seite 530, Nr. 9
 Wiring see page 530, No. 9

Maßzeichnung / Drawing



Zweifachverteiler, umspritzt – 2 Dosen M12 x 1
 Twin distributor, moulded – 2 female connectors M12 x 1

Schaltung siehe Seite 530, Nr. 9
 Wiring see page 530, No. 9



Bestell-Daten / Order Data

Polzahl Contacts	Kabelmantel Cable jacket	Kabellänge Cable length	Bestell-Nr. ¹⁾ Ordering-No. ¹⁾
3	PUR	2 m	79 5232 33 04

Polzahl Contacts	Kabelmantel Cable jacket	Kabellänge Cable length	Bestell-Nr. ¹⁾ Ordering-No. ¹⁾
3	PUR	2 m	79 5236 33 04

Technische Daten / Specifications

Polzahl	3	Number of contacts
Steckverbinder Verriegelung	schraub/screw	Connector locking system
Anschlussart	crimpen, am Kabel angespritzt/crimp, moulded	Termination
Anschlussquerschnitt	0,25 mm ² (AWG 24)	Wire gauge
Kabeldurchlass	—	Cable outlet
Schutzart	IP68	Degree of protection
Mechanische Lebensdauer	> 100 Steckzyklen/> 100 mating cycles	Mechanical operation
Obere Grenztemperatur	+ 85 °C	Upper temperature
Untere Grenztemperatur	- 25 °C	Lower temperature
Bemessungsspannung	30 V	Rated voltage
Bemessungs-Stoßspannung	800 V	Rated impulse voltage
Verschmutzungsgrad	3	Pollution degree
Überspannungskategorie	II	Overvoltage categorie
Isolierstoffgruppe	II	Material group
Bemessungsstrom (40°C)	4 A	Rated current (40 °C)
Durchgangswiderstand	≤ 3 mΩ	Contact resistance
Material Kontakt	Stift/pin CuZn (Messing/brass), Buchse/socket CuSn (Bronze/bronze)	Material of contact
Kontaktoberfläche	Au (Gold/gold)	Contact plating
Material Kontaktkörper	PUR	Material of contact body
Material Gehäuse	PUR	Material of housing

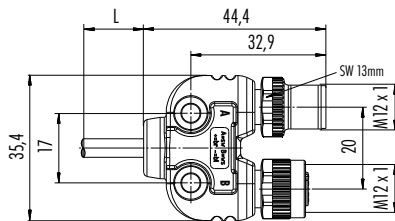
Zweifachverteiler, umspritzt – Stecker/Dose M12 x 1
 Twin distributor, moulded – male/female connector M12 x 1

Abbildung / Figure



Schaltung siehe Seite 530, Nr. 10
 Wiring see page 530, No. 10

Maßzeichnung / Drawing



Bestell-Daten / Order Data

Polzahl Contacts	Kabelmantel Cable jacket	Kabellänge Cable length	Bestell-Nr. ¹⁾ Ordering-No. ¹⁾
4	PUR	1 m	79 5238 10 04
		2 m	79 5238 20 04

Technische Daten / Specifications

Polzahl	4	Number of contacts
Steckverbinder Verriegelung	schraub/screw	Connector locking system
Anschlussart	crimpen, am Kabel angespritzt/crimp, moulded	Termination
Anschlussquerschnitt	0,25 mm ² (AWG 24)	Wire gauge
Kabeldurchlass	—	Cable outlet
Schutzart	IP68	Degree of protection
Mechanische Lebensdauer	> 100 Steckzyklen/> 100 mating cycles	Mechanical operation
Obere Grenztemperatur	+ 85 °C	Upper temperature
Untere Grenztemperatur	- 25 °C	Lower temperature
Bemessungsspannung	250 V	Rated voltage
Bemessungs-Stoßspannung	2500 V	Rated impulse voltage
Verschmutzungsgrad	3	Pollution degree
Überspannungskategorie	II	Overvoltage categorie
Isolierstoffgruppe	II	Material group
Bemessungsstrom (40°C)	4 A	Rated current (40 °C)
Durchgangswiderstand	≤ 3 mΩ	Contact resistance
Material Kontakt	Stift/pin CuZn (Messing/brass), Buchse/socket CuSn (Bronze/bronze)	Material of contact
Kontaktoberfläche	Au (Gold/gold)	Contact plating
Material Kontaktkörper	PUR	Material of contact body
Material Gehäuse	PUR	Material of housing

¹⁾ Standard-Kabellänge 1 m/2 m. Längenänderungen sind möglich./ ¹⁾ Standard cable length is 1 m/2 m. Other length upon request.

Adapter, Stecker M8 x 1 – Dose M12 x 1

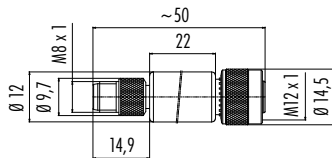
Adapter, male connector M8 x 1 – female connector M12 x 1

Abbildung / Figure



Schaltung siehe Seite 532, Nr. 19, 21
Wiring see page 532, No. 19, 21

Maßzeichnung / Drawing

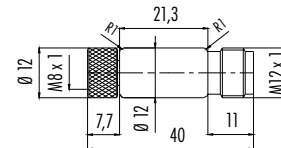


Adapter, Dose M8 x 1 – Stecker M12 x 1

Adapter, female connector M8 x 1 – male connector M12 x 1



Schaltung siehe Seite 532, Nr. 20, 22
Wiring see page 532, No. 20, 22



Bestell-Daten / Order Data

Polzahl Contacts	Bestell-Nr. Ordering-No.
3	09 5283 00 03
4	09 5284 00 04

Polzahl Contacts	Bestell-Nr. Ordering-No.
3	09 5280 00 03
4	09 5281 00 04

Technische Daten / Specifications

Polzahl	3	4	Number of contacts
Steckverbinder Verriegelung	schraub/screw		Connector locking system
Anschlussart	—		Termination
Anschlussquerschnitt	—		Wire gauge
Kabeldurchlass	—		Cable outlet
Schutzart	IP67		Degree of protection
Mechanische Lebensdauer	> 100 Steckzyklen/> 100 mating cycles		Mechanical operation
Obere Grenztemperatur	+ 85 °C		Upper temperature
Untere Grenztemperatur	– 25 °C		Lower temperature
Bemessungsspannung	60 V	30 V	Rated voltage
Bemessungs-Stoßspannung	1500 V	800 V	Rated impulse voltage
Verschmutzungsgrad	3		Pollution degree
Überspannungskategorie	II		Overvoltage categorie
Isolierstoffgruppe	II		Material group
Bemessungsstrom (40°C)	4 A		Rated current (40 °C)
Durchgangswiderstand	≤ 3 mΩ		Contact resistance
Material Kontakt	Stift/pin CuZn (Messing/brass), Buchse/socket CuSn (Bronze/bronze)		Material of contact
Kontaktoberfläche	Au (Gold/gold)		Contact plating
Material Kontaktkörper	PUR		Material of contact body
Material Gehäuse	Schmelzkleber/hot melt		Material of housing

Adapter Schaltschrankdurchführung, Stecker M8 x 1 – Dose M8 x 1, geschirmt

Adapter lead-through for control cabinet, male connector M8 x 1 – female connector M8 x 1, shielded

Abbildung / Figure



Schaltung siehe Seite 532, Nr. 19, 21
Wiring see page 532, No. 19, 21

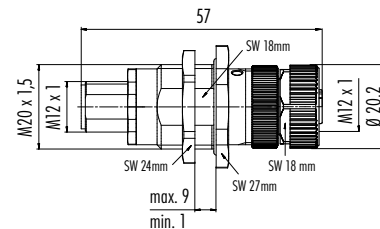
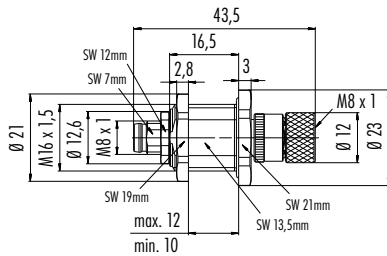
Adapter Schaltschrankdurchführung, Stecker M12 x 1 – Dose M12 x 1, geschirmt

Adapter lead-through for control cabinet, male connector M12 x 1 – female connector M12 x 1, shielded



Schaltung siehe Seite 532, Nr. 21, 23, 24
Wiring see page 532, No. 21, 23, 24

Maßzeichnung / Drawing



Bestell-Daten / Order Data

Polzahl Contacts	Bestell-Nr. Ordering-No.
3	09 5250 00 03
4	09 5251 00 04

Polzahl Contacts	Bestell-Nr. Ordering-No.
4	09 5240 00 04
5	09 5241 00 05
8	09 5244 00 08

Technische Daten / Specifications

Polzahl	3	4	5	8	Number of contacts
Steckverbinder Verriegelung	schraub/screw				Connector locking system
Anschlussart	—				Termination
Anschlussquerschnitt	—				Wire gauge
Kabeldurchlass	—				Cable outlet
Schutzart	IP67				Degree of protection
Mechanische Lebensdauer	> 100 Steckzyklen/> 100 mating cycles				Mechanical operation
Obere Grenztemperatur	+ 85 °C				Upper temperature
Untere Grenztemperatur	- 25 °C				Lower temperature
Bemessungsspannung	250 V	60 V		30 V	Rated voltage
Bemessungs-Stoßspannung	2500 V	1500 V		800 V	Rated impulse voltage
Verschmutzungsgrad	3				Pollution degree
Überspannungskategorie	II				Overvoltage categorie
Isolierstoffgruppe	III				Material group
Bemessungsstrom (40°C)	4 A				Rated current (40 °C)
Durchgangswiderstand	≤ 3 mΩ				Contact resistance
Material Kontakt	Stift/pin CuZn (Messing/brass), Buchse/socket CuSn (Bronze/bronze)				Material of contact
Kontaktoberfläche	Au (Gold/gold)				Contact plating
Material Kontaktkörper	PUR				Material of contact body
Material Gehäuse	Zink Druckguss vernickelt/zinc diecasting nickel plated, CuZn (Messing, vernickelt/brass, nickel plated)				Material of housing

Polbilder
Contact arrangements

Stifteinsatz (Steckseite)
Male insert (mating side)

Buchseinsatz (Steckseite)
Female insert (mating side)

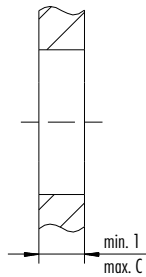
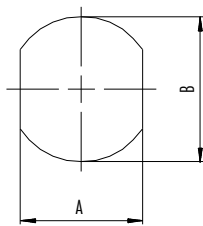
Polbilder siehe M8 und M12 A-kodiert.
Contact arrangements see M8 and M12 A-coded.

Technische Daten Kabel
Specifications of cable

Technische Daten Kabel siehe M8 und M12 A-kodiert.
Specifications of cable see M8 and M12 A-coded.

Montageausschnitt
Panel cut out

Schaltschrankdurchführung mit Durchgangsbohrung
Lead-through for control cabinet with bore hole



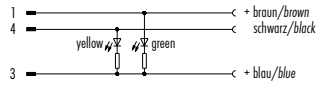
	A	B	C
M8	13,5	16,1	12
M12	18,2	20,1	9

Schaltungen Wirings

3 pol
3 contacts

Schaltung Verbindungsleitungen mit LED
Wiring connecting cables with LED

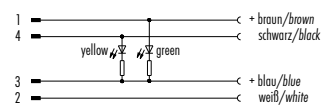
Nr. 1
No. 1



4 pol
4 contacts

Schaltung Verbindungsleitungen mit LED
Wiring connecting cables with LED

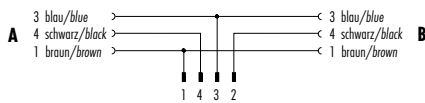
Nr. 2
No. 2



3 pol
3 contacts

Schaltung Duo-Verbindungsleitungen M8-M8
Wiring duo connecting cables M8-M8

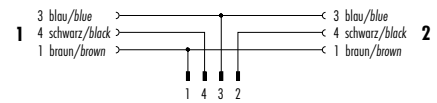
Nr. 3
No. 3



3 pol
3 contacts

Schaltung Duo-Verbindungsleitungen M12-M8, M12-M12
Wiring duo connecting cables M12-M8, M12-M12

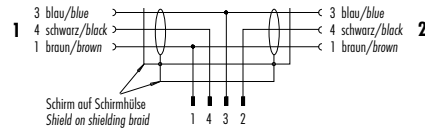
Nr. 4
No. 4



4/3 pol
4/3 contacts

Schaltung Duo-Verbindungsleitungen, A-kodiert, geschirmt
Wiring duo connecting cables, A-coded, shielded

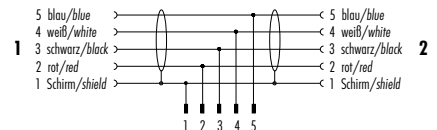
Nr. 5
No. 5



5 pol
5 contacts

Schaltung Duo-Verbindungsleitungen, CAN-Bus
Wiring duo connecting cables, CAN-bus

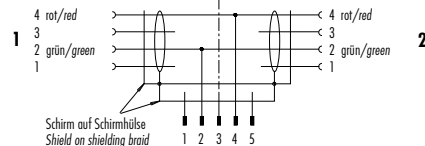
Nr. 6
No. 6



2 pol
2 contacts

Schaltung Duo-Verbindungsleitungen, PROFIBUS
Wiring duo connecting cables, PROFIBUS

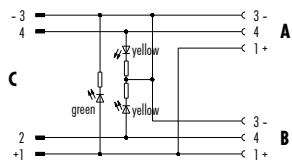
Nr. 7
No. 7



4/3 pol
4/3 contacts

Schaltung Zweifachverteiler mit LED
Wiring twin distributor with LED

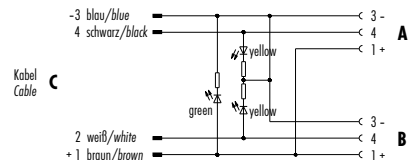
Nr. 8
No. 8



4/3 pol
4/3 contacts

Schaltung Zweifachverteiler mit LED, umspritzt
Wiring twin distributor with LED, moulded

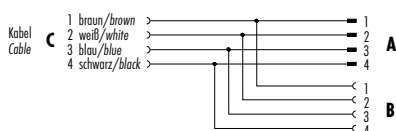
Nr. 9
No. 9



4/3 pol
4/3 contacts

Schaltung Zweifachverteiler, umspritzt
Wiring twin distributor, moulded

Nr. 10
No. 10

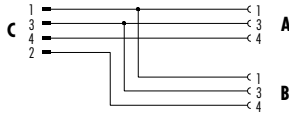


Schaltungen
Wirings

4/3 pol
4/3 contacts

Nr. 11
No. 11

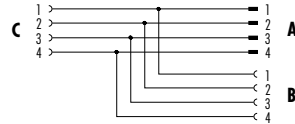
Schaltung Zweifachverteiler 1:1, Stecker – Dose, Dose
Wiring twin distributor 1:1, male – female, female



4 pol
4 contacts

Nr. 12
No. 12

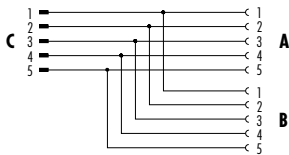
Schaltung Zweifachverteiler 1:1, Dose – Stecker, Dose
Wiring twin distributor 1:1, female – male, female



5 pol
5 contacts

Nr. 13
No. 13

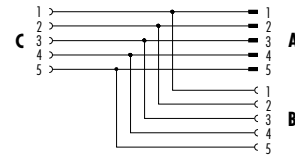
Schaltung Zweifachverteiler 1:1, Stecker – Dose, Dose
Wiring twin distributor 1:1, male – female, female



5 pol
5 contacts

Nr. 14
No. 14

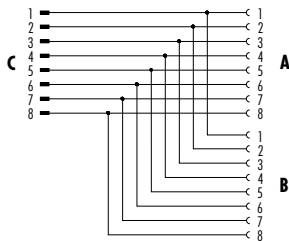
Schaltung Zweifachverteiler 1:1, Dose – Stecker, Dose
Wiring twin distributor 1:1, female – male, female



8 pol
8 contacts

Nr. 15
No. 15

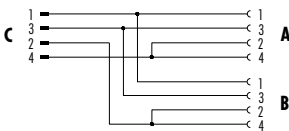
Schaltung Zweifachverteiler 1:1, Stecker – Dose, Dose
Wiring twin distributor 1:1, male – female, female



4 pol
4 contacts

Nr. 16
No. 16

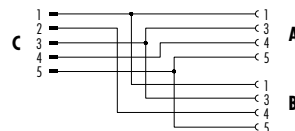
Schaltung Zweifachverteiler, Stecker – Dose, Dose
Wiring twin distributor, male – female, female



5/4 pol
5/4 contacts

Nr. 17
No. 17

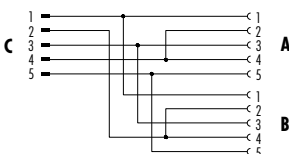
Schaltung Zweifachverteiler, Stecker – Dose, Dose
Wiring twin distributor, male – female, female



5 pol
5 contacts

Nr. 18
No. 18

Schaltung Zweifachverteiler, Stecker – Dose, Dose
Wiring twin distributor, male – female, female

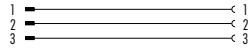


Schaltungen
Wirings

3 pol
3 contacts

Schaltung Adapter, Stecker – Dose
Wiring adapter, male – female

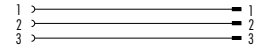
Nr. 19
No. 19



3 pol
3 contacts

Schaltung Adapter, Dose – Stecker
Wiring adapter, female – male

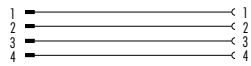
Nr. 20
No. 20



4 pol
4 contacts

Schaltung Adapter, Stecker – Dose
Wiring adapter, male – female

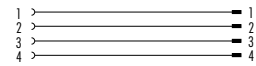
Nr. 21
No. 21



4 pol
4 contacts

Schaltung Adapter, Dose – Stecker
Wiring adapter, female – male

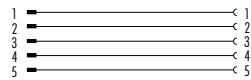
Nr. 22
No. 22



5 pol
5 contacts

Schaltung Adapter, Stecker – Dose
Wiring adapter, male – female

Nr. 23
No. 23



8 pol
8 contacts

Schaltung Adapter, Stecker – Dose
Wiring adapter, male – female

Nr. 24
No. 24

